



Mannvirka
stofnun

Brúnaárið 2013

Guðmundur Gunnarsson
yfirverkfræðingur
Mannvirkjastofnun



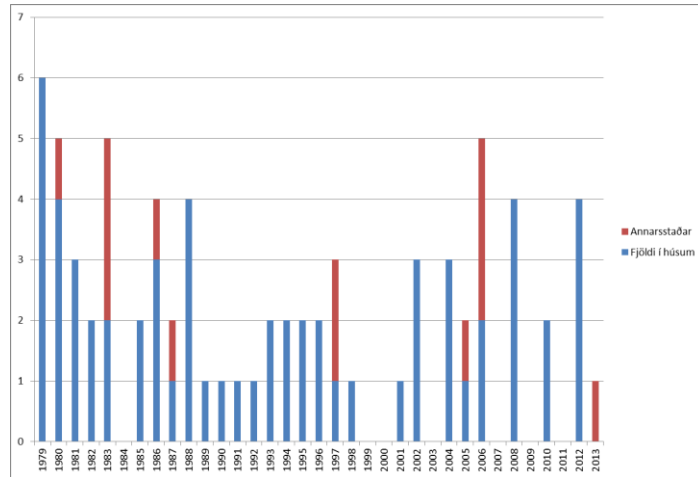
Mannvirka
stofnun

Brúnaárið 2013

- Enginn heldur saman upplýsingum um manntjón í slysum
 - Landsbjörg birtir ekki lengur upplýsingar
 - Slysaskrá Íslands (dánarmeinasrá)
 - Tölur fyrir 2013 liggja ekki fyrir
- Manntjón 2013
 - 17. ágúst Þjórsárdalur
 - Brúni í hjólhýsi



Manntjón 1979 - 2013

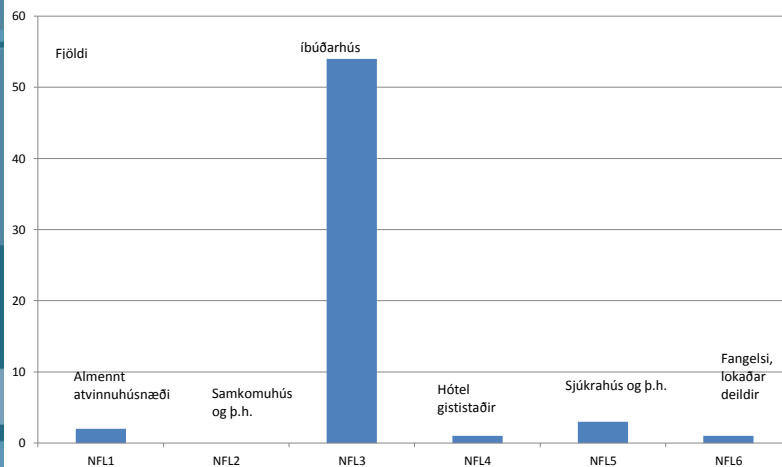


Guðmundur Gunnarsson
Mannvirkjastofnun Brunís 29.01.2014

3



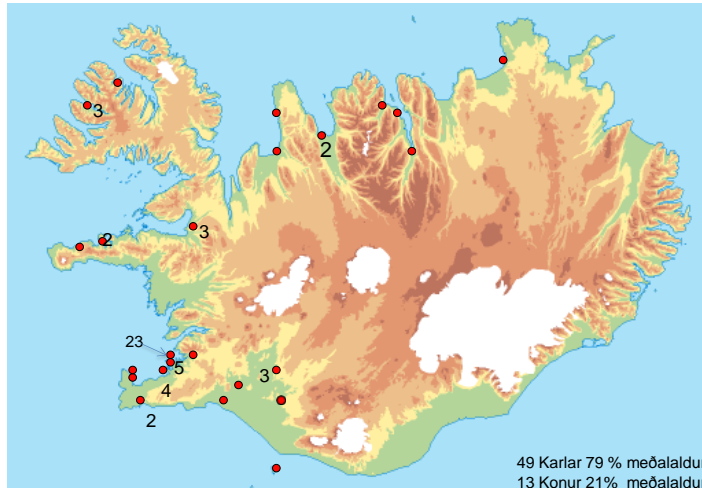
Banaslys 1979-2013 eftir notkunarflokkum mannvirkja



Guðmundur Gunnarsson
Mannvirkjastofnun Brunís 29.01.2014

4

Staðsetning banaslysa í brunum 1979-2013



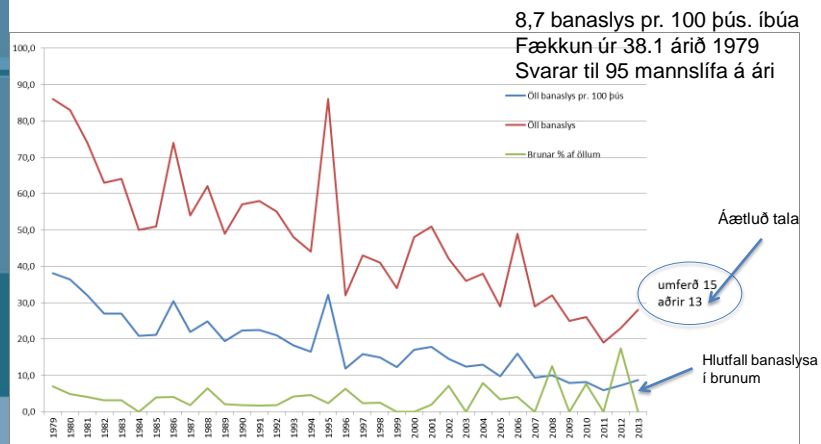
Guðmundur Gunnarsson
Mannvirkjastofnun Brunis 29.01.2014

5

Mannvirkja
stofnun



Þróun allra banaslysa á Íslandi 1979-2013



Meðaltal er 3.4%

Guðmundur Gunnarsson
Mannvirkjastofnun Brunis 29.01.2014

6

Mannvirkja
stofnun



Brunaárið 2013 - yfirlit

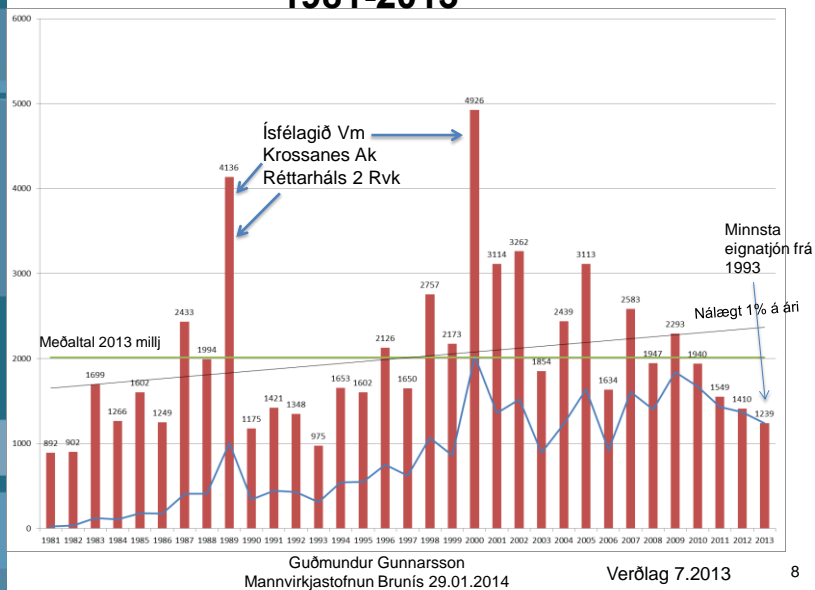
- Eignatjón
 - Minnsta eignatjón frá 1993
 - Eitt stórtjón
 - Skip á þurru landi

Mannvirkja
stofnun

Guðmundur Gunnarsson
Mannvirkjastofnun Brunís 29.01.2014

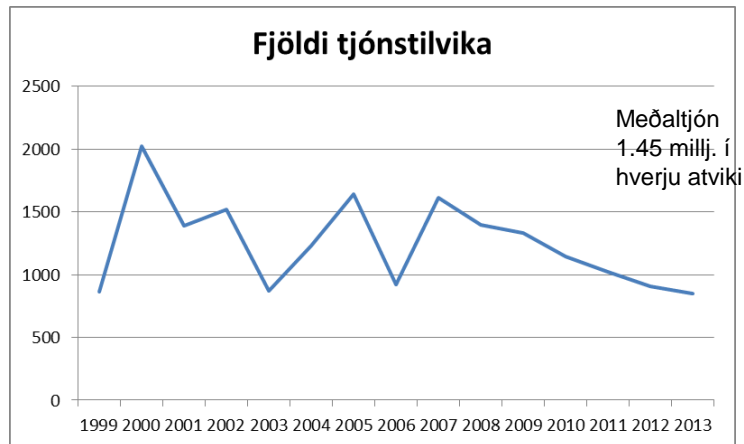
7

Bætt brunatjón íslensku tryggingarfélaganna 1981-2013



8

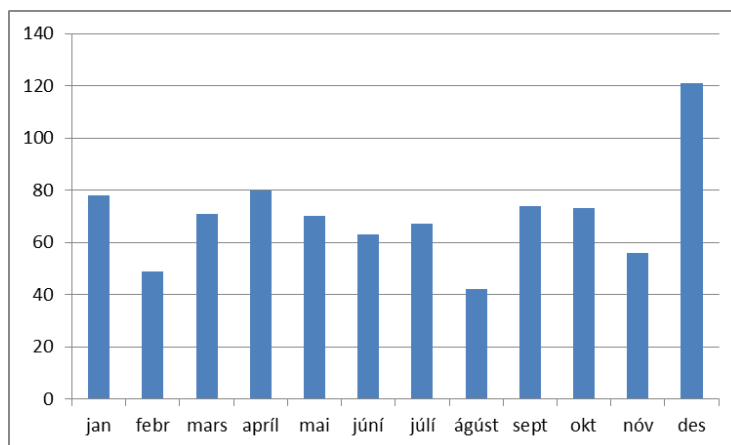
Fjöldi tónstílvika 1999-2013



Guðmundur Gunnarsson
Mannvirkjastofnun Brunís 29.01.2014

9

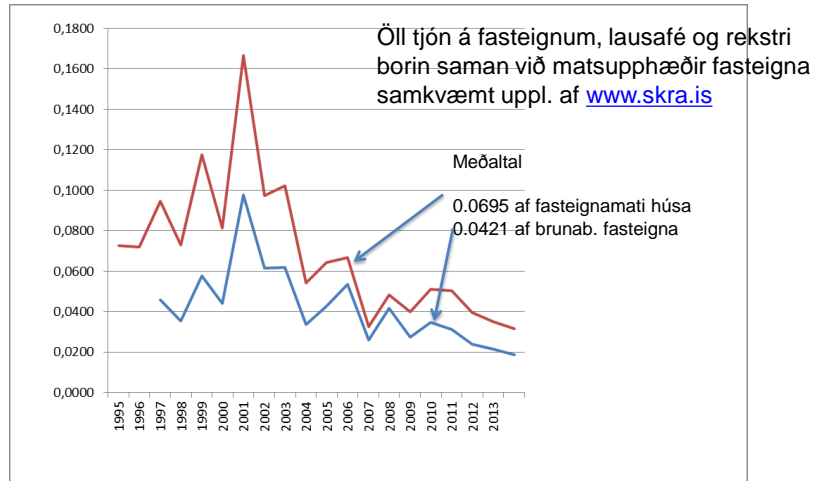
Dreifing fjölda tjóna á árið 2013



Guðmundur Gunnarsson
Mannvirkjastofnun Brunís 29.01.2014

10

Brunajón sem hlutfall af matsupphæðum fasteigna



Guðmundur Gunnarsson
Mannvirkjastofnun Brunis 29.01.2014

11

Nokkrir áhugaverðir brunar 2013

- Akranes
 - Skip í viðgerð
 - trésmiðja
- Biskupstungur
 - vélaskemma
- Reykjavík
 - Verslun, veitingahús



Guðmundur Gunnarsson
Mannvirkjastofnun Brunis 29.01.2014

12